

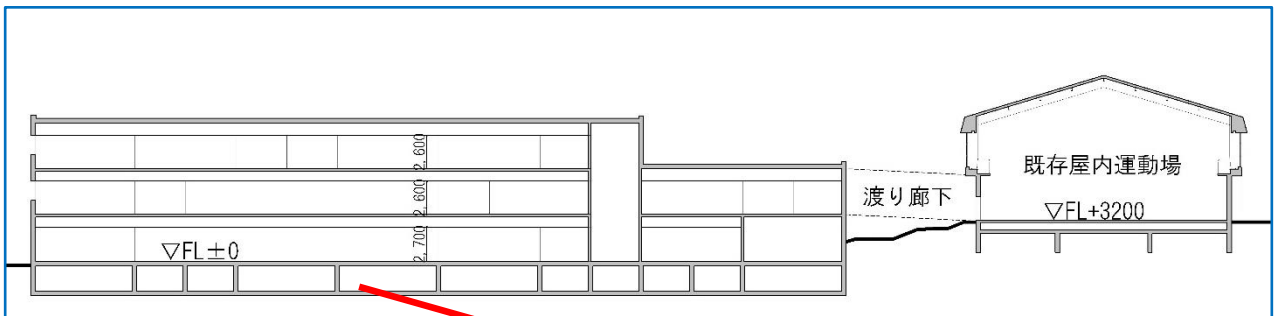


<新校舎の配置予定図>



(校舎の大きさは変更となる場合があります)


<参考断面図>



(最下層は地下ピットで配水管等のスペースです)

## <参考資料：現校舎の配置図>



既存の校舎を使い小学校の教育活動を行いながら新校舎の建築を進める計画です。工事関係車両の出入りは、敷地南側の部分から行い、児童の動線への影響を極力少なくします。ただ、工期の一定期間については、グラウンドの使用に制限をかける場合があります。